

# 呼出しシステムのご案内 (ワイヤレスチャイム)

上記システムの導入により、診察までの待ち時間を待合室以外の場所でお待ちいただくことが可能となりました。

- ◎ 診察時間がきたら受信機でお知らせいたします。
- ◎ 受信機は受付窓口で貸し出しをしています。

病院からの距離が遠くなりますと**圏外表示**になり、病院からのお知らせが受信できなくなります。**圏外表示**にならない場所でお待ち下さい。(裏面をご覧ください。)

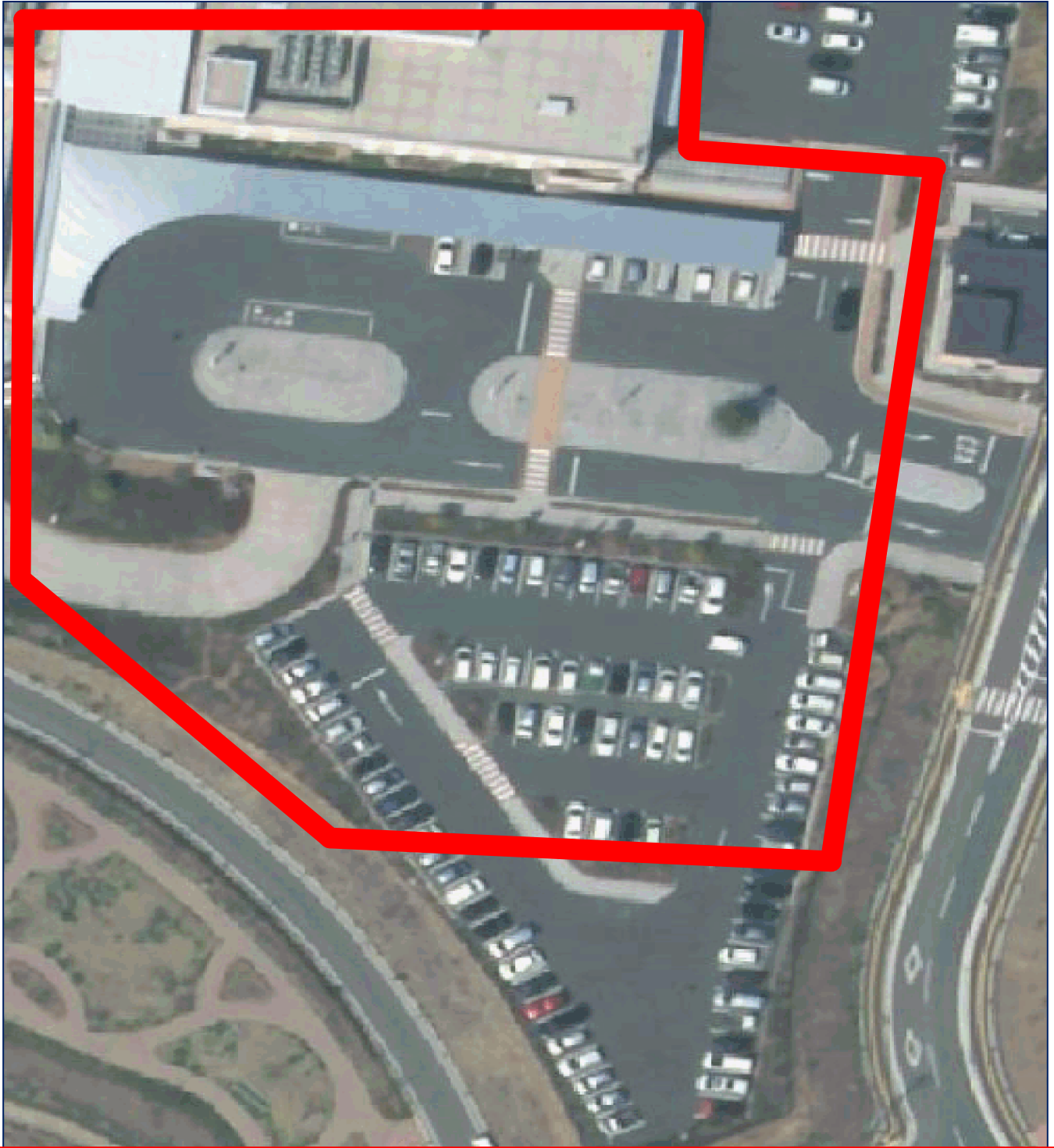


<お知らせ方法は4つ>

- ① LED ランプ
- ② チャイム音
- ③ バイブレーション
- ④ 番号で診療科表示

南三陸病院

# ワイヤレスチャイムの 利用可能な範囲について



赤線で囲んだ範囲内で利用可能です